

# Schulanlage Rotbach

## Neues Schulhaus für Hellbühl

### Diplomandin



Nadine Helfenstein

**Ausgangslage:** Seit über zehn Jahren plant die Gemeinde Neuenkirch ein neues Primarschulhaus für den Ortsteil Hellbühl. Budget, Politik und Richtlinien haben dem Projekt immer wieder einen Strich durch die Rechnung gemacht. Seit 2021 steht das Projekt wieder auf der Agenda und scheint realistischer denn je. Das heutige Schulhaus entspricht nicht mehr dem Raumangebot des wachsenden Dorfes und braucht dringend mehr Platz für Innen- und Aussenräume. Das neue Gebäude soll an das bestehende Turnhallen- und Kindergartengebäude angebaut werden, wodurch mehr Platz geschaffen wird. Die neue Schulanlage Rotbach bietet nicht nur den Schulkindern und dem Lehrpersonal viele Möglichkeiten, das ganze Dorf mit seinen Vereinen und Anlässen kann davon profitieren.

**Ziel der Arbeit:** Durch die Erweiterung des Schulgebäudes muss der gesamte Aussenraum neu gedacht und gestaltet werden. Der heutige Aussenraum bietet wenig Grünflächen, Beschattung und ökologischen Wert sowie ein sehr eingeschränktes Nutzungsangebot. Es soll ein vielfältig nutzbarer Pausenplatz mit Spiel- und Aufenthaltsbereichen für die Kinder der Primarschule und des Kindergartens entstehen. Eine neue Zufahrt zum Schulareal entschärft die Konflikte mit dem Schulweg und bietet mehr Sicherheit für die Kinder. Auch der Parkplatz soll zukunftsorientiert gestaltet werden.

**Ergebnis:** Bei der Neugestaltung des Schulareals Hellbühl spielt die Einbeziehung der natürlichen Umgebung eine zentrale Rolle. Der angrenzende Wald, mit seiner vielfältigen Flora und Fauna, wird zum prägenden Element des Areals, das Schutz, Ruhe und Inspiration bietet. Der Wald fliesst sanft in das Schulgelände und schafft eine harmonische Verbindung zwischen Natur und Architektur. Naturnahe Spielplätze mit Schaukeln, Balancierwegen und Verstecken aus Ästen und Blättern fördern die Kreativität und den Forschergeist der Kinder. Neben den funktionalen Aspekten spielt die soziale Komponente eine zentrale Rolle. Der neue Schulhof wird zu einem lebendigen Treffpunkt für das ganze Dorf. Durch die einheitliche Gestaltung und die liebevolle Integration von natürlichen Elementen wird der Ort zu einem lebendigen und identitätsstiftenden Raum.

### Referenten

Prof. Hansjörg Gadiant,  
Prof. Tobias Baur

### Korreferent

Pascal Gysin, pg  
landschaften, Sissach,  
BL

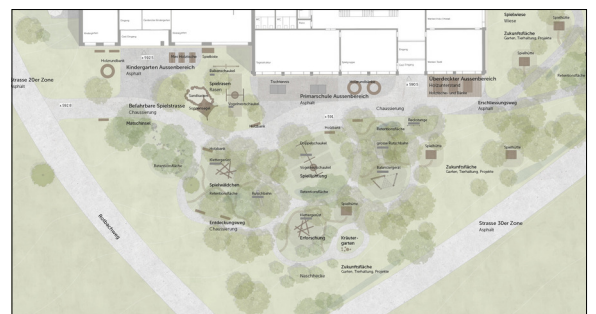
### Themengebiet

Landschaftsarchitektur

**Schnittansicht des neuen Waldspielplatzes**  
Eigene Darstellung



**Pausenplatzkonzept mit verschiedenen Spielinseln**  
Eigene Darstellung



**Spielstrasse mit Blick auf die Wald- und Spielinseln**  
Eigene Darstellung

