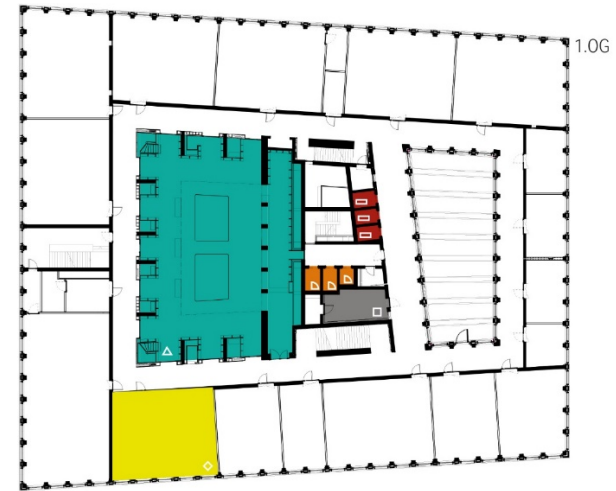


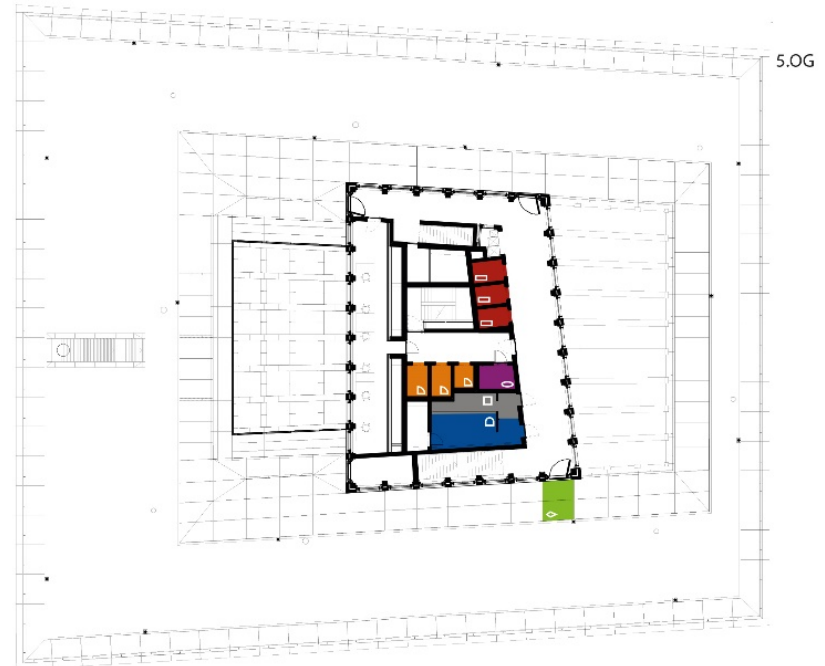
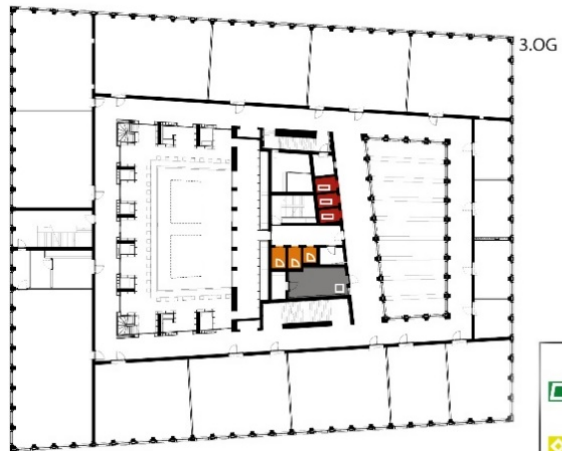
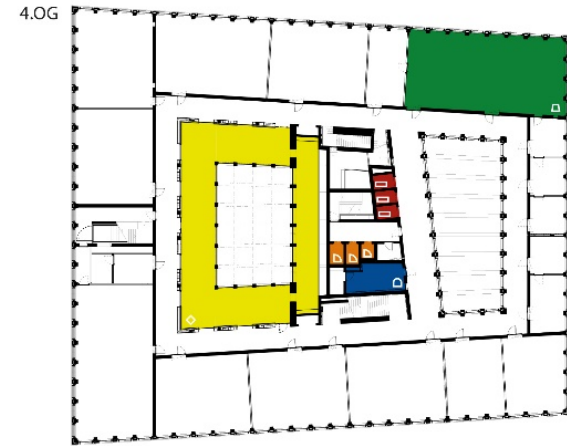


Fachhochschulzentrum St.Gallen

Orientierung und bauliche Barrierefreiheit im Sockelgebäude



- | | |
|---|----------------------------|
|  | Induktive Hörsäle |
|  | Bibliothek |
|  | Studierendenräumlichkeiten |
|  | Lifte Sockelgeschoss |
|  | Lifte Turmgeschoss |
|  | WC |
|  | Toiletten |
|  | Toiletten Männer |
|  | Toiletten Damen |
|  | Sanitätsraum |
|  | Wickelraum |
|  | Stilraum |



- | | | |
|---|---|----------------------------|
|  |  | Studienadministration |
|  |  | Studierendenr umlichkeiten |
|  |  | Zugang Terrasse |
|  |  | Lifte Sockelgeschoss |
|  |  | Lifte Turmgeschoss |
|  |  | Toilette |
|  |  | Toiletten M nner |
|  |  | Toiletten Damen |

Bauliche Barrierefreiheit

Die OST-Ostschweizer Fachhochschule setzt sich für Barrierefreiheit ein.

Die vorliegende Broschüre mit dem Orientierungsplan gibt einen Überblick über die bauliche Barrierefreiheit am OST Campus St.Gallen (Stand: Januar 2021).
Die Broschüre ist am Empfang erhältlich und elektronisch unter:

www.ost.ch/barrierefrei

Erschliessung

Der Zugang zum Campus und innerhalb des Gebäudes ist stufenlos.

Parkplätze

In den Untergeschossen des Campus betreibt die Cityparking St.Gallen AG das Parkhaus Cityparking Bahnhof. Im 3. und 4. UG befinden sich Rollstuhlparkplätze. Der östliche Aufzug mit der Beschriftung „Rosenberg Bahnhof Altstadt Fachhochschule“ ermöglicht den barrierefreien Zugang zum Fachhochschulzentrum.

Weitere Informationen zum Parkhaus sind der [Website der Cityparking St.Gallen AG](#) zu entnehmen.



Aufzüge

Im Campus befinden sich zwei unabhängige Aufzugsschächte. Die vom Eingangsbereich im Parterre gegenüber der Mensa ausgehenden Lifte bedienen das Erdgeschoss bis zum 5. Stockwerk (sog. Sockelgeschosse). Die beim Turmtreppenhaus gelegenen Aufzüge reichen vom vierten Untergeschoss bis zum 18. Stockwerk. Alle Lifte sind mit Spiegel und Handlauf ausgestattet, die Bedienelemente sind für Personen im Rollstuhl benutzbar und mit Reliefschrift versehen.

Toiletten

Die rollstuhlgerechten Toiletten (geschlechterneutral) befinden sich im EG in der Cafeteria Gleis 8, im 5. Stock und im 11. Stock. Diese sind frei zugänglich. Im 2. Untergeschoss befindet sich eine zusätzliche rollstuhlgerechte Toilette, die mit einem EuroKey zugänglich ist. Der Schlüssel kann bei [Pro Infirmis](#) bezogen werden.

Auf dem ersten und dritten Stockwerk befinden sich ausschliesslich Toiletten für Männer, im zweiten und vierten Stockwerk ausschliesslich Toiletten für Frauen. Im Parterre und auf den restlichen Stockwerken gibt es getrennte Toiletten für beide Geschlechter.

Treppenhäuser

Die Treppenhäuser weisen jeweils auf dem untersten und obersten Tritt einer Treppe eine kontrastreiche Markierung in Form eines schwarzen Streifens auf. An beiden Seiten sind Handläufe angebracht.



Höranlagen und Infrastruktur FZ0027 und FZ0038

Die beiden Hörsäle FZ 0027 und FZ 0028 im Erdgeschoss sind mit Höranlagen ausgestattet. Die Mikrofonanlage ermöglicht Personen mit einer Hörbehinderung der Vorlesung zu folgen. Die Hörsäle sind mit einem Piktogramm gekennzeichnet.



Die beiden Hörsäle verfügen über folgende Infrastruktur:

- Stabmikrofon
- Taschensender mit Headset
- Taschensender mit Ansteckmikrofon

Zusätzlich können beim Empfang weitere fünf Stabmikrofone pro Hörsaal reserviert werden.

Markierung Glastüren

Sämtliche Glastüren und -flügel weisen eine Markierung auf und sind somit auch für Personen mit einer Sehbehinderung erkennbar.



Rollstuhlgerechte Tische/Arbeitsflächen

Die Seminarräume und Gruppenräume im gesamten Gebäude verfügen über unterfahrbare Tische für Personen im Rollstuhl. Im Plenarraum FZ0027 sind die Tische und Stühle fix montiert, in der sechsten Reihe sind unterfahrbare Tische für Personen im Rollstuhl eingerichtet.



Seminarräume im Fachhochschulzentrum



Plenarraum FZ 0027

Bibliothek

Die Bibliothek erstreckt sich über drei Stockwerke. Der Haupteingang zur Bibliothek befindet sich im 1. Obergeschoss. Personen im Rollstuhl erhalten für den Zugang zu den oberen beiden Stockwerken einen Spezialschlüssel beim Empfang und Unterstützung durch das Bibliothekspersonal.

Sanitäts-, Still- und Wickelraum

Der Sanitätsraum im Erdgeschoss dient zugleich als Still- und Wickelraum. Im Empfang ist ein Zugangsbatch erhältlich.



Zuständigkeiten

Der Bauherr, namentlich das Hochbauamt des Kantons St.Gallen, zeichnet sich für die Einhaltung der Bauvorschriften und die Umsetzung der geltenden Vorschriften und Gesetze verantwortlich.

Das Facility Management der OST-Ostschweizer Fachhochschule übernimmt die Planung und Abwicklung der technischen und infrastrukturellen Angelegenheiten innerhalb des Gebäudes.

Für Beratung, Unterstützung und Begleitung von Hochschulangehörigen oder Fragen von externen Personen zum Thema Studium und Behinderung steht die Anlaufstelle barrierefreie Hochschule zur Verfügung. www.ost.ch/barrierefrei

Kontaktnummern

Anlaufstelle barrierefreie Hochschule

Haben Sie Fragen zum Thema Barrierefreiheit, Studium und Behinderung? Benötigen Sie Unterstützung oder weitere Informationen über die bauliche Barrierefreiheit? Möchten Sie einen Nachteilsausgleich beantragen?

Wenden Sie sich für ein vertrauliches Gespräch an die Anlaufstelle barrierefreie Hochschule im 4. Stock.

Tel. +41 58 257 16 24

barrierefrei@ost.ch

www.ost.ch/barrierefrei

OST Campus St.Gallen Empfang

Tel. +41 58 257 14 00

Vorliegende Broschüre der OST-Ostschweizer Fachhochschule wurde im Auftrag des Stabsbereichs Diversität und Chancengleichheit, gemeinsam von der [Anlaufstelle barrierefreie Hochschule](#), dem Institut für Innovation, Design und Engineering [IDEE-OST](#) und dem Facility Management im Jahr 2019 realisiert.

OST-Ostschweizer Fachhochschule

Anlaufstelle barrierefreie Hochschule

Rosenbergstrasse 59

9001 St.Gallen

barrierefrei@ost.ch

www.ost.ch/barrierefrei

