

## SPERRUNGEN VON WANDERWEGEN

### AUSGANGSLAGE

Auf Grund von Schäden oder Arbeiten temporär gesperrte Wanderwege, können auf [www.maps.geo.admin.ch](http://www.maps.geo.admin.ch) angezeigt werden. Der entsprechende Layer ist auf der Seite der St.Galler Wanderwege ([www.sg-wanderwege.ch](http://www.sg-wanderwege.ch)) eingebunden und öffentlich zugänglich. Die gesperrten Strecken, sowie auch allfällige Umleitungen, können via CMS (Content-Management-System) der Schweizer Wanderwege erfasst werden.

### ERFASSUNG DER SPERRUNGEN

Die St.Galler Wanderwege erfassen über das CMS sämtliche Wanderwegsperrungen im Kanton St.Gallen und stellen diese der Öffentlichkeit zur Verfügung. Dafür ist eine zeitgerechte und vollständige Anlieferung der erforderlichen Daten notwendig. Die Daten können per E-Mail an [info@sg-wanderwege.ch](mailto:info@sg-wanderwege.ch) gesendet werden.

### ANGABEN ZUR WEGSPERRUNG

- Gemeinde und Streckenangabe von X nach Y, dazu allenfalls ein Kartenausdruck mit Kennzeichnung. Eine kml-Datei der Wegstrecke sollte idealerweise ebenfalls abgeliefert werden. Diese lässt sich einfach unter [www.maps.geo.admin.ch](http://www.maps.geo.admin.ch) erstellen und exportieren (s. Abb. 1).
- Dieselben Angaben zur Umleitung, sofern vorhanden.
- Grund der Sperrung.
- Dauer der Sperrung (Startdatum und Enddatum).
- Kontakt für Auskünfte.

### WEGSPERRUNG VOR ORT

Beim Start und beim Ende der Wegsperrung im Gelände werden die Wanderer mit einem Kartenausschnitt und den weiteren Angaben informiert. Die St.Galler Wanderwege stellen dafür laminierte Informations-Blätter zum Anbringen vor Ort zur Verfügung (s. Abb. 2). Die Anbringung vor Ort organisiert die Gemeinde in Absprache mit den St.Galler Wanderwegen.

### AUFGABE DER GEMEINDE

Die Gemeinde ist dafür verantwortlich, dass die Presse, der öffentliche Verkehr und allenfalls weitere Betroffene zeitgerecht informiert werden. Sobald die Wegsperrung rückgängig gemacht wird, müssen die St.Galler Wanderwege sowie alle weiteren direkt Betroffenen informiert werden.

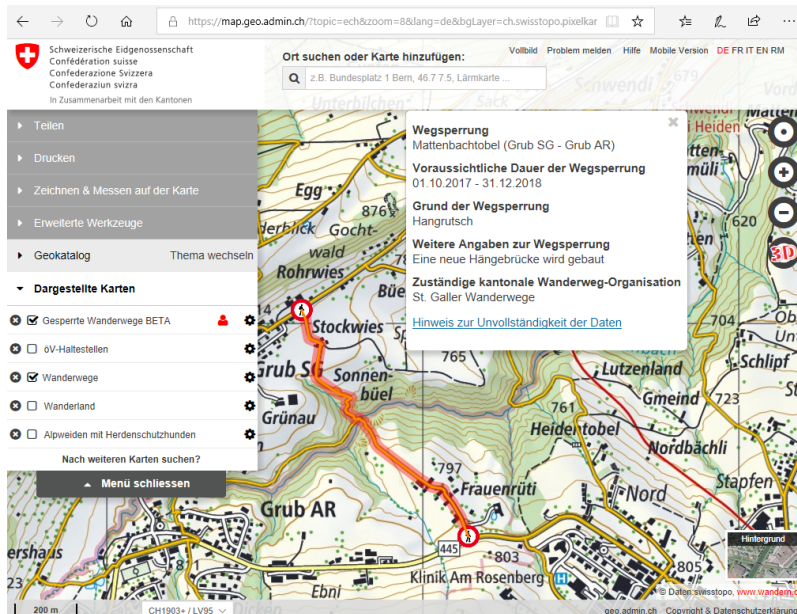


Abbildung 1: Wegsperrung auf [www.maps.geo.admin.ch](http://www.maps.geo.admin.ch)

## Wegsperrung

Der Wanderweg durch das Mattenbachtobel ist abgerutscht und gesperrt. Im Frühling 2019 wird eine neue Hängebrücke eröffnet.

Der Wanderweg wird in dieser Zeit nordöstlich via Waldpark umgeleitet.

Informationen:  
Gemeindeverwaltung Eggersriet,  
058 228 75 00, [www.eggersriet.ch](http://www.eggersriet.ch)

Abbildung 2: Anzeige Wegsperrung vor Ort

Unter welchen Umständen ein Weg gesperrt werden muss, kann unter anderem aus dem Leitfaden [Gefahrenprävention und Verantwortlichkeit auf Wanderwegen](#) entnommen werden.

St.Gallen, 16.04.2019