



NE-Gemeindeprofilograf

Instrument für eine Lagebeurteilung von
Gemeinden aus Sicht der Nachhaltigen
Entwicklung (NE)

OZG Zentrum für Gemeinden
St. Gallen, 31. Mai 2023

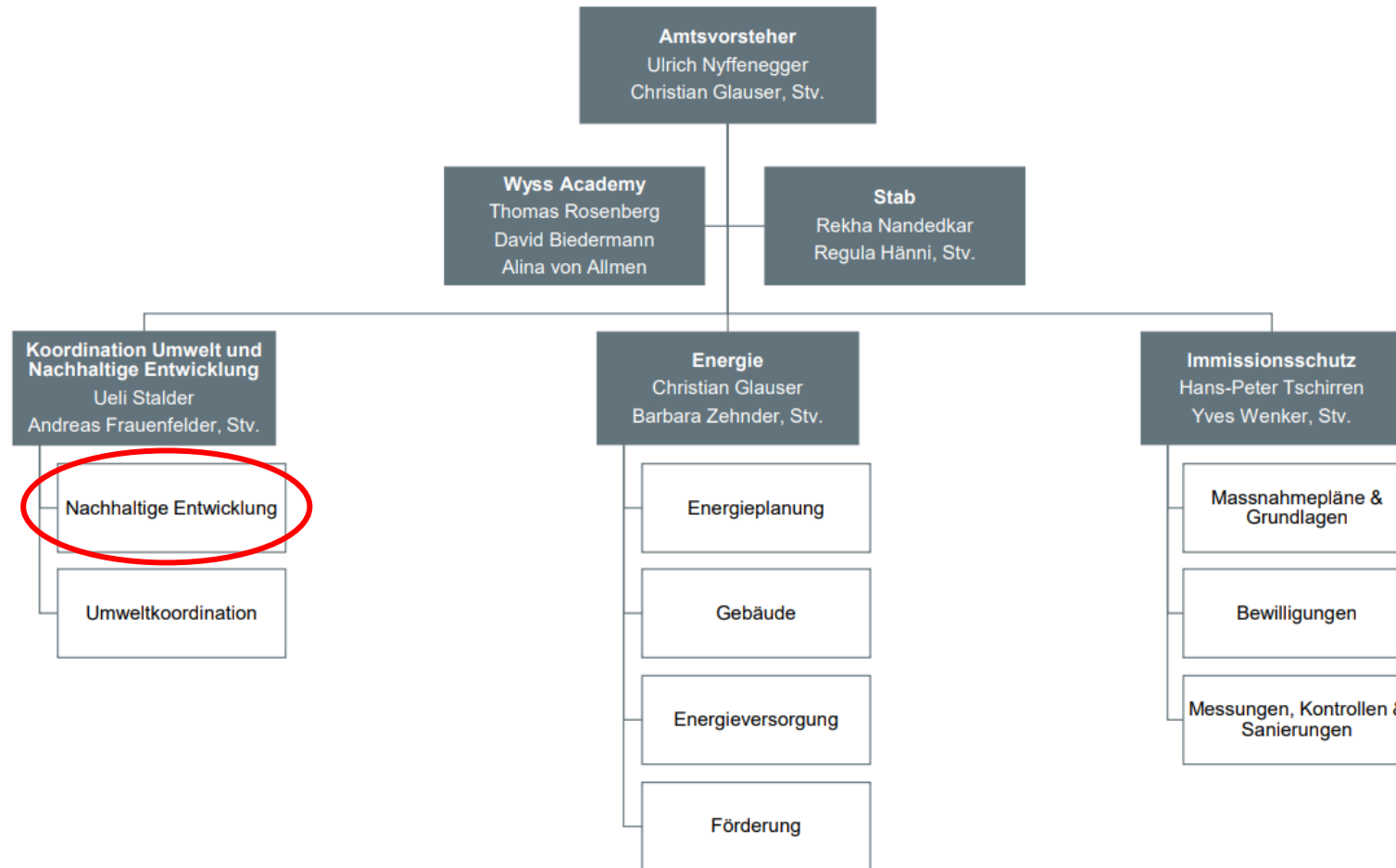


Tobias Andres

Wirtschafts-, Energie- und Umweltdirektion

Amt für Umwelt und Energie | Abteilung Koordination Umwelt und Nachhaltige Entwicklung

Amt für Umwelt und Energie (AUE)



*Das AUE berät
Regierung, Verwaltung
und **Gemeinden** in den
Themen **Nachhaltige
Entwicklung**, **Energie-
und Klimapolitik** sowie
**Umwelt- und
Immissionsschutz**.*



Richtplan Kanton Bern: Massnahme G_01

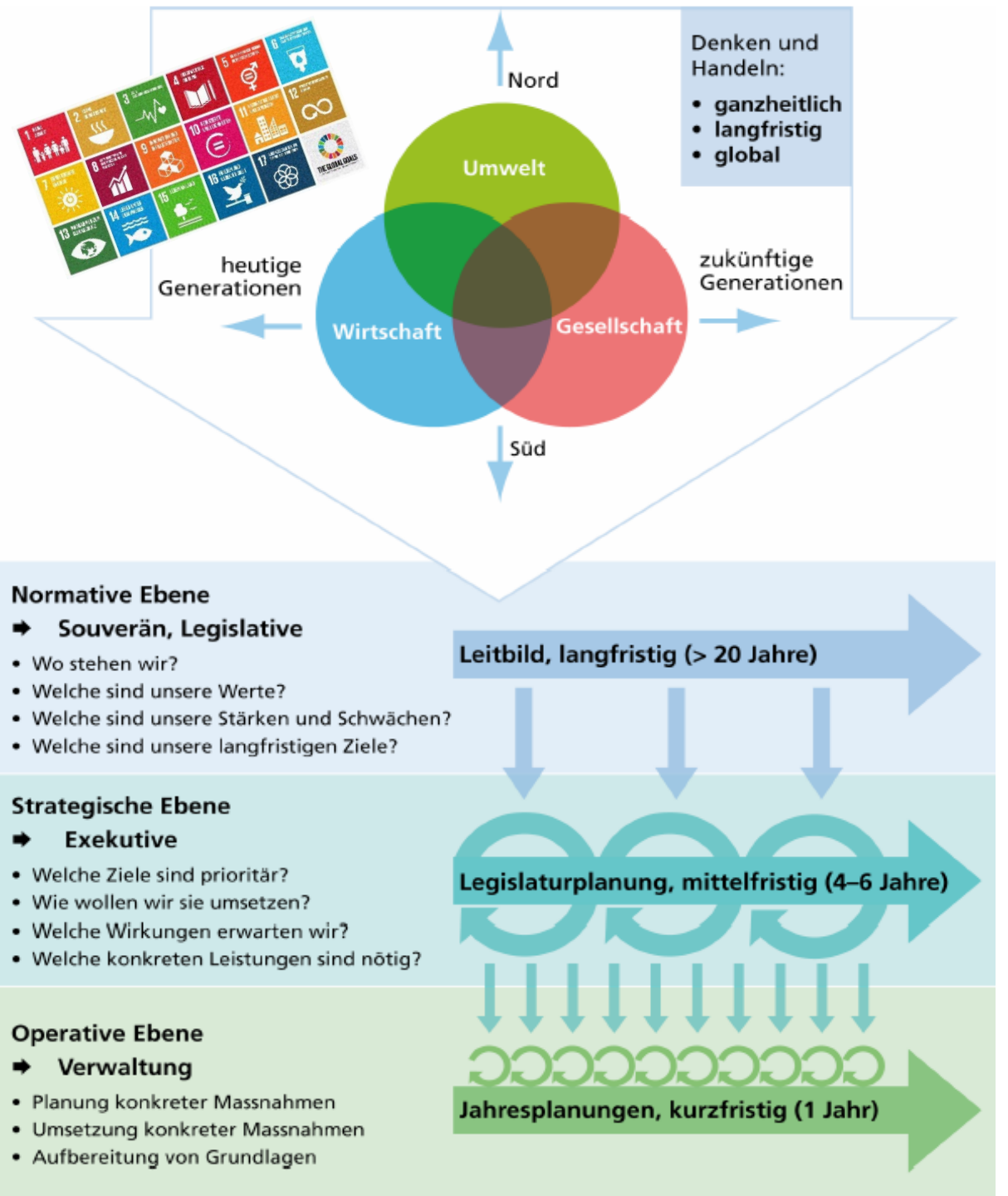
Förderung der Nachhaltigen Entwicklung auf lokaler Ebene

→ Zielsetzung:

"Mit dem **Kompetenzverbund** für die lokale Nachhaltige Entwicklung (NE) unterstützt der Kanton die Gemeinden in ihren Bestrebungen, das Konzept NE **dauerhaft** in ihre **Gemeindepolitik** zu integrieren."



Integration der NE in die langfristige, systematische Gemeindesteuerung





Lage- beurteilung

Auswertung nach Zielbereichen

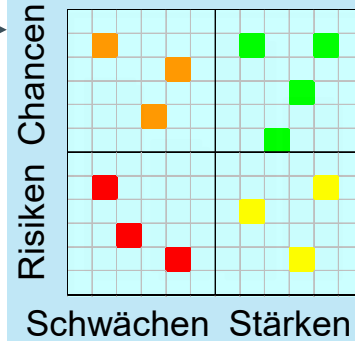
Gemeinde: Mauthöfen
Datum: 24.12.2020
Beurteilung durch: Gemeinderat
Bezugsrahmen: Gemeinden des Kantons Bern

Legende:
1: höherwertig im Vergleich zur besten Situation gemäss Ziel
10: höherwertig im Vergleich zur besten Situation (Skizze 10)

Zielbereich	Indikator	Werte
UMWELT	Biodiversität	10
	Wasser und Landschaft	10
	Luft	10
	Abfall	10
	Umweltqualität	10
WIRTSCHAFT	Erhaltung und Wachstum	10
	Strukturpolitik	10
	Arbeitsplätze	10
	Arbeitslosigkeit und Beschäftigung	10
	Wohnraumversorgung	10
SOZIALSCHICHT	Sozialpolitik	10
	Sozialhilfe	10
	Sozialversicherung	10
	Wohlfühl	10
	Soziale Sicherheit und Gesundheit	10
KULTUR UND FREIZEIT	Kultur- und Freizeitangeboten	10
	Freizeitangebote und -zeiten	10
	Freizeitsport	10
	Kommunikation und Netzwerke	10
	Kulturpolitik und -management	10

Zustand
analysieren

SWOT- Analyse



politisch
werten

Handlungs- felder



Ziele
formulieren

langfristig: Leitbild

mittelfristig: Legislaturplanung

Prozess: Von der Lage-
beurteilung zur mittel- &
langfristigen Politikplanung

NE-Gemeindeprofilograf (i)

- Instrument zur Feststellung von Stärken und Schwächen einer Gemeinde aus Sicht der NE
- Beurteilung aufgrund von Daten und Informationen, die in der Gemeinde vorhanden sind (auch intuitives Wissen wichtig!)
- Ergebnis "NE-Profil": gibt Auskunft über **mögliche relevante** Stärken und Schwächen der Gemeinde

Auswertung nach Zielbereichen

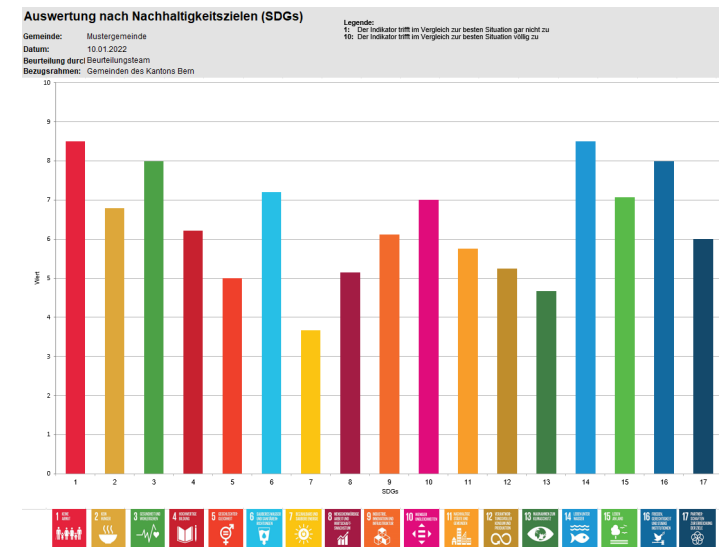
Gemeinde: Mustergemeinde
Datum: 10.01.2022
Beurteilung durch: Beurteilungsteam
Bezugsrahmen: Gemeinden des Kantons Bern

Legende:
1: Indikator trifft im Vergleich zur besten Situation gar nicht zu
10: Indikator trifft im Vergleich zur besten Situation völlig zu

Nachhaltigkeitsdimension	Mittelwert	Zielbereich	Mittelwert	1	2	3	4	5	6	7	8	9	10
UMWELT	6.3												
		Biodiversität	6.3										
		Natur und Landschaft	7.0										
		Energie	3.3										
		Klima	4.2										
		Wasserhaushalt	5.8										
		Wasserqualität	8.5										
		Bodenverbrauch	5.3										
		Bodenqualität	7.8										
		Luft	8.5										
WIRTSCHAFT	6.0												
		Einkommen und Wohlstand	7.7										
		Lebenshaltungskosten	4.7										
		Wirtschaftsstruktur	8.0										
		Arbeitsplätze	5.8										
		Arbeitskräfte	5.5										
		Wettbewerbsfähigkeit und Innovation	3.0										
		Ressourcenverbrauch	7.7										
		Produktion und Konsum	5.8										
GESELLSCHAFT	6.9												
		Wohnqualität	7.0										
		Mobilität	5.8										
		Gesundheit	6.5										
		Sicherheit	9.0										
		Bildung	5.5										
		Kultur und Freizeit	7.3										
		Soziale Sicherheit und Gemeinschaft	7.8										
		Chancengleichheit	6.0										
GEMEINDESTEUERUNG	5.6												
		Behörden- und Verwaltungsorganisation	6.5										
		Gemeindefinanzen und Steuern	7.2										
		Kommunale Infrastruktur	5.8										
		Beschaffung	2.7										
		Kommunikation und Netzwerke	5.8										
		Engagement und Identifikation	5.0										
		Partizipation und Transparenz	6.0										
		Regionale Zusammenarbeit und überregionale Solidarität	5.5										

NE-Gemeindeprofilograf (ii)

- Einfach anwendbares und günstiges Instrument, auch für kleine Gemeinden
- 125 Indikatoren (verteilt auf Zielbereiche der Dimensionen Umwelt, Wirtschaft, Gesellschaft und auf Bereich Gemeindesteuerung), denen ein Wert auf einer Skala zwischen 1 und 10 zugeordnet wird
- überwindet Ressortdenken und erweitert den Verständnishorizont
- ermöglicht sachliche Diskussion / gute Grundlage für eine sachlich fundierte Prioritätensetzung





Arbeiten mit dem NE-Gemeindeprofilograf

Beurteilungsteam?

Gremium, das zusammen die drei Dimensionen G/U/W und den Bereich Gemeindesteuerung kompetent beurteilen kann

Wie ausfüllen?

1. **Einzel:**

- nicht bei 5 oder 6 «einmitten»,
- nur feststellen (vorhandene Daten/Bauchgefühl)
- nicht werten

2. Im Team: grössere Abweichungen in den Indikator-Beurteilungen diskutieren und im Konsens gemeinsamen Wert festlegen

→ **konsolidierter Gemeindeprofilograf**

Kompetenzverbund für die lokale NE

**Gemeinde
Hauptakteurin**



Kanton (AUE)

Allgemeine Informationen,
Methodik / Instrumente,
allgemeine Begleitung,
finanzielle Unterstützung

Private Beratungsbüros

Moderation, Beratung,
spezifische Unterstützung



Kontakt

Amt für Umwelt und Energie

Laupenstrasse 22

3008 Bern

+41 31 633 36 51

info.aue@be.ch

www.be.ch/aue; www.be.ch/ne

Tobias Andres

+41 31 633 36 58 (direkt)

tobias.andres@be.ch