



PROFESSIONSSPEZIFISCHE KOMPETENZEN

BSc Ergotherapie
BSc Ernährung und Diätetik
BSc Hebamme
BSc Optometrie

BSc Pflege
BSc Physiotherapie
**BSc Medizinisch-
technischer Radiologie**
+ MSc Osteopathie

Wie kommen Sie am besten durch das Dokument?

Im vorliegenden Dokument werden die Abschlusskompetenzen für alle **8 Professionen** nach den **7 Rollen** des CanMEDS-Modells geordnet.

Für jede Profession wurde zur Erleichterung der Orientierung eine Farbe gewählt:



BSc Ergotherapie



BSc Hebamme



BSc Pflege



BSc Medizinisch-technischer Radiologie



BSc Ernährung und Diätetik



BSc Optometrie



BSc Physiotherapie



MSc Osteopathie

Jede Rolle wird durch ein Piktogramm verdeutlicht:



Experte/Expertin



Teamworker/in



Health Advocate



Professional



Kommunikator/in



Leader/in



Scholar

Mit "sie" verweisen wir in allen Beschreibungen auf die AbsolventInnen des jeweiligen BSc-Studiengangs.

Dieses Dokument ist interaktiv

Jedes farbige Piktogramm kann direkt angeklickt werden. Dies ermöglicht es, im Dokument querzulesen. So führen zum Beispiel die Piktogramme am Ende der Darstellung der Rolle ExpertIn Ergotherapie zu den Abschlusskompetenzen in der Rolle ExpertIn der anderen Professionen.



BSc Ernährung und Diätetik



BSc Hebamme



BSc Optometrie



BSc Pflege



BSc Physiotherapie



BSc MTR



MSc Osteopathie

Hyperlink zu den Kompetenzen, die unter der Rolle des Experten/der Expertin Ernährung und Diätetik zusammengefasst sind.

INHALTSVERZEICHNIS

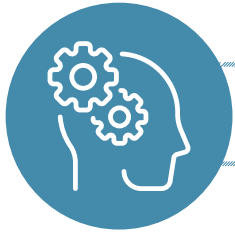
BSc Ergotherapie	S. 4
BSc Ernährung und Diätetik	S. 8
BSc Hebamme	S. 12
BSc Optometrie	S. 16
BSc Pflege	S. 21
BSc Physiotherapie	S. 28
BSc Medizinisch-technischer Radiologie.....	S. 33
MSc Osteopathie.....	S. 39

Gut zu wissen

Die hier vorliegenden Abschlusskompetenzen für Gesundheitsberufe wurden von den Mitgliedern der Fachkonferenz Gesundheit der Schweizerischen Fachhochschulen und der Berufskonferenzen entwickelt. Mandatiert wurden sie vom Bundesamt für Gesundheit (BAG) vor dem Hintergrund, die Verordnungen zum Gesundheitsberufegesetz (GesBG) umzusetzen. Das GesBG regelt unter anderem die Kompetenzen der Gesundheitsberufe, die an den Schweizer Fachhochschulen ausgebildet werden. Es ist 2020 in Kraft getreten und stellt seither schweizweit einheitliche Anforderungen an die Ausbildung und Berufsausübung in den Bereichen Ergotherapie, Ernährung und Diätetik, Hebamme, Optometrie, Pflege, Physiotherapie und Osteopathie. Die entsprechenden Studiengänge sowie der Studiengang Medizinisch-Technische Radiologie, der in der französischsprachigen Schweiz (zusätzlich) auf der Tertiärstufe A angeboten wird, haben ihre jeweiligen Abschlusskompetenzen nach den Vorgaben dieses Gesetzes entwickelt.

Als Grundlage für die Ausarbeitung der Abschlusskompetenzen sämtlicher an den Schweizer Fachhochschulen angebotenen Gesundheitsberufe diente das kanadische Modell CanMEDS 2015. Dieser Standard wurde ursprünglich für die Humanmedizin entwickelt und anschliessend weltweit für Gesundheits- und andere Berufe übernommen. Er definiert und beschreibt die Kompetenzen, die Gesundheitsfachpersonen nachweisen müssen, um den Bedürfnissen der Menschen, für die sie Leistungen erbringen, zu entsprechen. Diese Kompetenzen sind mit sieben Rollen definiert, die allen Gesundheitsberufen gemeinsam sind.

Seit 2009 dienen die beruflichen Abschlusskompetenzen, die auf Basis des CanMEDS-Modells definiert, auf nationaler Ebene harmonisiert und von Berufs- und Ausbildungsinstituten angewendet werden, als Grundlage für die Entwicklung von Rahmenlehrplänen der professionsbezogenen Bachelorstudiengänge.



EXPERTE/EXPERTIN

A1 Sie verstehen die grundlegenden international anerkannten Konzepte und Theorien der Ergotherapie, der Betätigungswissenschaft und der Bezugswissenschaften und wenden ihre Kompetenzen in Betätigungsdurchführung effektiv an, um die gesellschaftliche Partizipation zu ermöglichen.

A2 Sie führen und koordinieren den ergotherapeutischen Prozess klientenzentriert, betätigungsorientiert und in eigener Verantwortung durch.

A3 Sie bestimmen und begründen situativ angemessene, evidenzbasierte Befunderhebungs- und Interventionsmethoden und wenden sie korrekt an.

A4 Sie analysieren Betätigungen und passen sie zielführend den Bedürfnissen der KlientInnen an.

A5 Sie analysieren und berücksichtigen bei ihren Interventionen die sozialen, räumlichen, zeitlichen, kulturellen, institutionellen und politischen Kontextfaktoren.

A6 Sie nutzen Ressourcen, erkennen Einschränkungen und setzen Hilfsmittel ein, damit die KlientInnen ihre angestrebte Betätigung durchführen können.

A7 Sie kennen die in der Ergotherapie und den Betätigungswissenschaften relevanten Forschungsmethoden und integrieren sie angemessen in ihre Behandlung.



BSc
Ernährung
und Diätetik



BSc
Hebamme



BSc
Optometrie



BSc
Pflege



BSc
Physiotherapie



BSc
MTR



MSc
Osteopathie



KOMMUNIKATOR/IN

B1 Sie kommunizieren mit den KlientInnen der Situation und den vorhandenen Ressourcen angepasst und unterstützen ein geteiltes Verständnis für eine gemeinsame Entscheidungsfindung.

B3 Sie zeigen sich sensibel im Umgang mit anderen und respektieren sie.

B2 Sie befähigen die KlientInnen durch ihren Kommunikationsstil und den Einsatz unterstützender Massnahmen darin, an der Entscheidungsfindung teilzuhaben, und stärken sie damit in ihrer Autonomie. Damit befähigen sie die KlientInnen, für die eigenen Anliegen einzutreten.



BSc
Ernährung
und Diätetik



BSc
Hebamme



BSc
Optometrie



BSc
Pflege



BSc
Physiotherapie



BSc
MTR



MSc
Osteopathie



TEAMWORKER/IN

C1 Sie arbeiten respektvoll und lösungsorientiert mit Angehörigen anderer Berufe aus dem Gesundheits- und Sozialwesen zusammen mit dem Ziel einer optimalen Versorgung der KlientInnen.

C2 Sie bringen als Mitglieder von professionellen und interprofessionellen Teams die ergotherapeutische Sichtweise ein. Sie zeigen dabei auf, wie die Handlungsfähigkeit die Gesundheit, das Wohlbefinden und die Partizipation des Menschen beeinflusst.



BSc
Ernährung
und Diätetik



BSc
Hebamme



BSc
Optometrie



BSc
Pflege



BSc
Physiotherapie



BSc
MTR



MSc
Osteopathie



LEADER/IN

D1 Sie organisieren ihre eigenen professionsspezifischen Tätigkeiten und die zur Verfügung stehenden Ressourcen nachhaltig und übernehmen gegenüber ihren KlientInnen und sich selbst Verantwortung, um effiziente ergotherapeutische Dienstleistungen zu erbringen.

D2 Sie engagieren sich im Rahmen des Qualitätsmanagements aktiv dafür, dass ihre Organisation und das Gesundheitssystem effektiv sind.

D3 Sie handeln nach gültigen Qualitätsstandards und überprüfen diese regelmässig.



BSc
Ernährung
und Diätetik



BSc
Hebamme



BSc
Optometrie



BSc
Pflege



BSc
Physiotherapie



BSc
MTR



MSc
Osteopathie



HEALTH ADVOCATE

E1 Sie unterstützen die KlientInnen dabei, relevante Informationen zu finden und zu verstehen, und vermitteln ihnen Zugang und Orientierung im Gesundheits- und Sozialversicherungssystem.

E2 Sie setzen sich für eine inklusive und barrierefreie Gesellschaft und für gesundheitsfördernde Bedingungen ein.



BSc
Ernährung
und Diätetik



BSc
Hebamme



BSc
Optometrie



BSc
Pflege



BSc
Physiotherapie



BSc
MTR



MSc
Osteopathie



SCHOLAR

F1 Sie unterstützen den eigenen Lernprozess sowie den von KollegInnen, indem sie passende Lernbedingungen schaffen.

F2 Sie geben ihr spezifisches ergotherapeutisches Wissen an KlientInnen, ihr Team und andere relevante Personen weiter.



BSc
Ernährung
und Diätetik



BSc
Hebamme



BSc
Optometrie



BSc
Pflege



BSc
Physiotherapie



BSc
MTR



MSc
Osteopathie



PROFESSIONAL

G1 Sie engagieren sich berufspolitisch für eine adäquate Positionierung und Repräsentation der Ergotherapie im Gesundheitswesen und in der Öffentlichkeit.

G3 Sie berücksichtigen bei der Berufsausübung den Berufscodex des Ergotherapeutinnen Verbands Schweiz (EVS) und den Ethik-Codex der World Federation of Occupational Therapists (WFOT).

G2 Sie setzen ihre persönlichen Eigenschaften und Stärken zielführend zur Förderung der Weiterentwicklung der Profession Ergotherapie ein.



BSc
Ernährung
und Diätetik



BSc
Hebamme



BSc
Optometrie



BSc
Pflege



BSc
Physiotherapie



BSc
MTR



MSc
Osteopathie



EXPERTE/EXPERTIN

A1 Sie übernehmen die Verantwortung für den ernährungsberaterischen und -therapeutischen Prozess von zu behandelnden Personen, arbeiten mit ihren Angehörigen zusammen und koordinieren den gesamten Prozess.

A2 Sie beraten Einzelpersonen, Bevölkerungsgruppen sowie Betriebe und befähigen sie, eine bedarfsdeckende und gesundheitsfördernde respektive therapeutisch angezeigte Ernährung umzusetzen.

A3 Sie stellen basierend auf der Anamnese und der klinischen Untersuchung Ernährungsdiagnosen.

A4 Sie bestimmen die nötigen Interventionen unter Berücksichtigung physiologischer, pathophysiologischer, psychologischer und sozialer Faktoren sowie des Einflusses von Lebensmitteln und Ernährungsgewohnheiten auf die Gesundheit.

A5 Sie initiieren auf die aktuellen wissenschaftlichen Erkenntnisse abgestützte Interventionen und leiten Einzelpersonen oder Bevölkerungsgruppen an, ihr Ernährungsverhalten dem persönlichen Bedarf oder den therapeutischen Erfordernissen anzupassen.

A6 Sie überprüfen die Wirksamkeit ihrer Interventionen anhand von messbaren, ernährungsspezifischen Qualitätsstandards.



BSc
Ergotherapie



BSc
Hebamme



BSc
Optometrie



BSc
Pflege



BSc
Physiotherapie



BSc
MTR



MSc
Osteopathie



KOMMUNIKATOR/IN

B1 Sie stellen die zielgruppengerechte Vermittlung von Ernährungsinformationen durch adäquate Kommunikation sicher und leiten Einzelpersonen oder Bevölkerungsgruppen dabei an, gesundheitlich vorteilhafte Lebensmittel auszuwählen.

B2 Sie bauen zu den KlientInnen in präventiven, therapeutischen, rehabilitativen oder palliativen Situationen eine personenzentrierte Beziehung auf, die den ernährungsberaterischen und -therapeutischen Prozess wirksam unterstützt und den ethischen Prinzipien entspricht.



BSc
Ergotherapie



BSc
Hebamme



BSc
Optometrie



BSc
Pflege



BSc
Physiotherapie



BSc
MTR



MSc
Osteopathie



TEAMWORKER/IN

C1 Sie arbeiten respektvoll und lösungsorientiert mit anderen Fachpersonen zusammen, die an der Versorgung der Bevölkerung mit Nahrungsmitteln innerhalb und ausserhalb des Gesundheitswesens beteiligt sind.

C2 Sie setzen sich in der interprofessionellen Zusammenarbeit für eine qualitativ hochwertige, nachhaltige und sichere Ernährung und ein gesundheitsförderndes Ernährungsangebot ein.



BSc
Ergotherapie



BSc
Hebamme



BSc
Optometrie



BSc
Pflege



BSc
Physiotherapie



BSc
MTR



MSc
Osteopathie



LEADER/IN

D1 Sie übernehmen im Bereich der Ernährung und Diätetik eine fachliche Koordinations- und Führungsrolle.

D2 Sie setzen Qualitätssicherungsmaßnahmen im Bereich der Ernährung und Diätetik anhand bestehender Konzepte und Leitlinien um und unterstützen deren Weiterentwicklung.



BSc
Ergotherapie



BSc
Hebamme



BSc
Optometrie



BSc
Pflege



BSc
Physiotherapie



BSc
MTR



MSc
Osteopathie



HEALTH ADVOCATE

E1 Sie beteiligen sich an der Umsetzung von zielgruppen- und/oder settingspezifischen gesundheitsfördernden und präventiven Massnahmen oder Projekten im Bereich der Ernährung und Diätetik.

E2 Sie unterstützen Institutionen, gesundheitsfördernde und präventive Ernährungsinterventionen zu definieren und umzusetzen mit dem Ziel, ihr Ernährungsangebot zu optimieren.



BSc
Ergotherapie



BSc
Hebamme



BSc
Optometrie



BSc
Pflege



BSc
Physiotherapie



BSc
MTR



MSc
Osteopathie



SCHOLAR

F1 Sie geben ihr ernährungsspezifisches Wissen an Angehörige der eigenen und anderer Berufsgruppen weiter, leiten sie bei der Umsetzung im Alltag an und bringen in interprofessionellen Teams die ernährungsspezifische Sichtweise ein.

F2 Sie erkennen Forschungsbedarf im Bereich der Ernährung und Diätetik, beteiligen sich an der Beantwortung von Forschungsfragen und fördern aufgrund ihrer klinischen Erfahrung die wirkungsvolle Umsetzung der Erkenntnisse in der ernährungsberaterischen und -therapeutischen Praxis.



BSc
Ergotherapie



BSc
Hebamme



BSc
Optometrie



BSc
Pflege



BSc
Physiotherapie



BSc
MTR



MSc
Osteopathie



PROFESSIONAL

G1 Sie nehmen als Teil der Expertengemeinschaft ihre berufsethische und gesellschaftliche Verantwortung bei der Förderung der Gesundheit sowie der Prävention und Therapie von Krankheiten wahr.

G2 Sie fördern ein positives Berufsbild und engagieren sich an der Weiterentwicklung des Berufsverständnisses der Expertengemeinschaft.

G3 Sie reflektieren ihre beruflichen Handlungen und ihre eigene Rolle in der professionellen und interprofessionellen Praxis und entwickeln diese im Austausch mit anderen Fachpersonen und mit gezielten Fortbildungen weiter.



BSc
Ergotherapie



BSc
Hebamme



BSc
Optometrie



BSc
Pflege



BSc
Physiotherapie

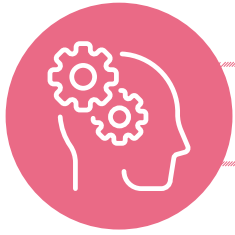


BSc
MTR



MSc
Osteopathie

BSc Hebamme



EXPERTE/EXPERTIN



A1 Sie übernehmen die fachliche Leitung und Verantwortung und unterstützen Frau, Kind und Familie kontinuierlich und respektvoll während Präkonzeption, Schwangerschaft, Geburt, Wochenbett und Stillzeit. Dabei setzen sie sich für die Bedürfnisse von Frau, Kind und Familie ein.

A2 Sie entscheiden eigenständig und verantworten Diagnose und Risikoassessment. Sie ergreifen eigenverantwortlich Massnahmen zur Unterstützung, Aufrechterhaltung und Wiederherstellung von Gesundheitsprozessen im regelrechten Verlauf in der Phase der Mutterschaft, der Familienwerdung und in Lebensabschnitten mit frauenspezifischen Gesundheitsveränderungen.

A3 Sie diagnostizieren regelabweichende Prozesse eigenständig während der Phase der Mutterschaft und verordnen und verantworten effiziente Massnahmen, welche die Gesundheit fördern, erhalten oder wiederherstellen.

A4 Sie erfassen bei Frau und Kind regelwidrige Prozesse sowie vorbestehende Krankheiten während der Mutterschaft, begründen eigenständig hebammenspezifische Massnahmen und verantworten in interprofessioneller Zusammenarbeit pflegerische, therapeutische und palliative Interventionen.

A5 Sie erfassen Notfallsituationen und priorisieren, verordnen und initiieren eigenständig erste Massnahmen für Frau und Kind. Sie führen in interprofessioneller Zusammenarbeit weitere Interventionen durch.

A6 Sie entwickeln in komplexen und vulnerablen Situationen mit der Frau und der Familie Handlungsmöglichkeiten, die den regelrechten Verlauf dieser Situationen fördern, und unterstützen Frau, Kind und Familie in der Umsetzung.

A7 Sie überprüfen die Wirksamkeit ihrer Interventionen anhand validierter Instrumente.



BSc
Ergotherapie



BSc
Ernährung
und Diätetik



BSc
Optometrie



BSc
Pflege



BSc
Physiotherapie



BSc
MTR



MSc
Osteopathie



KOMMUNIKATOR/IN

B1 Sie kommunizieren personenzentriert und lösungsorientiert mit Frau und Familie und stärken ihre Selbstbestimmung. Sie fördern ein geteiltes Verständnis zur Entscheidungsfindung in perinatalen Situationen und tragen zur Klärung der Rollen der Beteiligten bei.

B2 Sie kommunizieren in komplexen perinatalen Situationen gezielt mit allen Beteiligten zur Unterstützung einer optimalen Gesundheitsversorgung.

B3 Sie nutzen Kommunikationstechniken und -ressourcen situationsgerecht, kommunizieren in verständlicher Sprache und wenden gezielt methodisch-didaktische und digitale Hilfsmittel zur Vermittlung von Informationen an.



BSc
Ergotherapie



BSc
Ernährung
und Diätetik



BSc
Optometrie



BSc
Pflege



BSc
Physiotherapie



BSc
MTR



MSc
Osteopathie



TEAMWORKER/IN

C1 Sie arbeiten unter Berücksichtigung der jeweiligen berufsspezifischen Expertise partnerschaftlich mit Berufsangehörigen aus dem Gesundheits- und Sozialwesen zusammen, um Frau, Kind und Familie optimal zu betreuen und zu pflegen.

C2 Sie erkennen Schnittstellen und vernetzen sowie koordinieren die Versorgung gemeinsam mit Frau, Familie und weiteren Fachpersonen. Sie achten auf eine symmetrische Beziehungsgestaltung, die auf Respekt und Solidarität beruht.

C3 Sie nehmen in Konfliktsituationen eine proaktive Haltung ein und tragen zu einer konstruktiven Lösung bei.



BSc
Ergotherapie



BSc
Ernährung
und Diätetik



BSc
Optometrie



BSc
Pflege



BSc
Physiotherapie



BSc
MTR



MSc
Osteopathie



LEADER/IN

D1 Sie organisieren und priorisieren ihre Arbeit selbstständig. Sie nutzen und respektieren ihre eigenen Ressourcen und die der Mitarbeitenden.

D2 Sie nutzen logistische, finanzielle und administrative Ressourcen effektiv und effizient zur optimalen Versorgung von Frau, Kind und Familie. Dabei berücksichtigen sie die bestehenden Rahmenbedingungen.

D3 Sie dokumentieren und reflektieren ihre professionelle Tätigkeit systematisch und abgestützt auf einer wissenschaftlichen Praxis. Sie handeln aufgrund ihrer Erkenntnisse und Erfahrungen vorausschauend und tragen so zu einer hohen Qualität der perinatalen Versorgung bei.



BSc
Ergotherapie



BSc
Ernährung
und Diätetik



BSc en
Optometrie



BSc
Pflege



BSc
Physiotherapie



BSc
MTR



MSc
Osteopathie



HEALTH ADVOCATE

E1 Sie befähigen und stärken Frau und Familie, die Verantwortung für die eigene Gesundheit sowie für die ihrer Kinder zu übernehmen.

E2 Sie schützen und unterstützen Angehörige vulnerabler Bevölkerungsgruppen in der Phase der Mutterschaft und vertreten deren Interessen.

E3 Sie beteiligen sich an Programmen für eine frauen-, kinder-, jugend- und familiengerechte Gesundheitsförderung und Prävention und berücksichtigen bei ihrer Arbeit individuelle Lebenswelten.



BSc
Ergotherapie



BSc
Ernährung
und Diätetik



BSc
Optometrie



BSc
Pflege



BSc
Physiotherapie



BSc
MTR



MSc
Osteopathie



SCHOLAR

F1 Sie analysieren und entwickeln ihren eigenen Lernprozess und verpflichten sich, ihr Wissen während ihrer gesamten Karriere zu aktualisieren und zu erweitern. Sie integrieren das erworbene Wissen in die Hebammenpraxis.

F2 Sie fördern den Lernprozess von Frau, Kind und Familie, von eigenen und anderen Professionsangehörigen sowie von Auszubildenden.

F3 Sie übertragen Erkenntnisse wirkungsvoll in die Praxis, indem sie Fachliteratur und wissenschaftliche Resultate systematisch analysieren, ihre klinische Erfahrung nutzen und die Bedürfnisse von Frau, Kind und Familie einbeziehen.



BSc
Ergotherapie



BSc
Ernährung
und Diätetik



BSc
Optometrie



BSc
Pflege



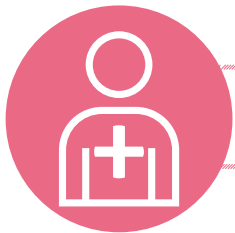
BSc
Physiotherapie



BSc
MTR



MSc
Osteopathie



PROFESSIONAL

G1 Sie reflektieren für sich und gemeinsam mit anderen die aktuelle Berufspraxis und engagieren sich für eine adäquate Positionierung und Repräsentation der eigenen Profession im Gesundheitswesen und in der Öffentlichkeit. Sie tragen dazu bei, dass sich die Reglementierung des Hebammenberufs weiterentwickelt.

G2 Sie ordnen innerhalb des gesetzlichen Rahmens Massnahmen/Interventionen für eine sichere und optimale perinatale Versorgung an. Sie unterlassen ungeeignete, unsachgemässe und gefährliche Handlungsweisen, welche die Versorgung gefährden.

G3 Sie verantworten die Qualität ihrer professionellen Leistungen in unterschiedlichen Kontexten und in einer vielfältigen Gesellschaft. Sie berücksichtigen den Berufskodex und die Rechte von Frau, Kind und Familie.

G4 Sie tragen Sorge zu ihrer Gesundheit, die der KollegInnen sowie die anderer Mitarbeitenden und entwickeln das Vertrauen in ihre eigenen Fähigkeiten zur Erreichung von beruflichen Zielen weiter.



BSc
Ergotherapie



BSc
Ernährung
und Diätetik



BSc
Optometrie



BSc
Pflege



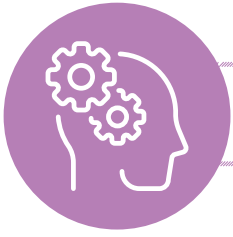
BSc
Physiotherapie



BSc
MTR



MSc
Osteopathie



EXPERTE/EXPERTIN

A1 Sie erfassen und interpretieren die notwendigen Patienteninformationen mit Bezug zum visuellen oder okulären Status.

A2 Sie erkennen ausserhalb der physiologischen Norm stehende Befunde mittels geeigneter Technik, entsprechender Untersuchungen und nachfolgender Interpretation der Resultate zuverlässig.

A3 Sie empfehlen und verordnen geeignete Massnahmen, unter anderem Sehhilfen, weiterführende Untersuchungen, zusätzliche Hilfsmittel, spezifische Therapien oder eine Überweisung an die entsprechenden SpezialistInnen.

A4 Sie verstehen die Zusammenhänge zwischen systemischen Erkrankungen und der Augengesundheit und sind in der Lage, Veränderungen am Sehorgan als Hinweise auf solche Erkrankungen zu erkennen. Sie informieren den PatientInnen über mögliche Entwicklungen und Behandlungsoptionen.

A5 Sie bestimmen den Status des visuellen Systems unter Verwendung geeigneter Technik und Methodik sowie gegebenenfalls unter Anwendung topischer diagnostischer Ophthalmika umfassend.

A6 Sie beraten und wählen gemäss den vorliegenden Messwerten und Fakten die bestmöglichen Sehhilfen unter Einbezug der Patientenbedürfnisse aus.

A7 Sie übernehmen die Verantwortung für die optometrische Behandlung und koordinieren die optometrische Versorgung.



BSc
Ergotherapie



BSc
Ernährung
und Diätetik



BSc
Hebamme



BSc
Pflege



BSc
Physiotherapie



BSc
MTR



MSc
Osteopathie



KOMMUNIKATOR/IN

B1 Sie erfassen als Erstanlaufstelle bei Beschwerden im visuellen System durch aktives Zuhören die Bedürfnisse und relevanten Symptome der PatientInnen sowie erkennen und dokumentieren ihre Erwartungen, Ängste und Vorstellungen.

B2 Sie verstehen und integrieren die Erkenntnisse zusätzlicher Informationen aus der Krankengeschichte der PatientInnen.

B3 Sie passen ihre Kommunikationstechnik den Bedürfnissen und Möglichkeiten der PatientInnen an.

B4 Sie argumentieren und kommunizieren gegenüber den PatientInnen, ihren Familienangehörigen und anderen Beteiligten angemessen.



BSc
Ergotherapie



BSc
Ernährung
und Diätetik



BSc
Hebamme



BSc
Pflege



BSc
Physiotherapie



BSc
MTR



MSc
Osteopathie



TEAMWORKER/IN

C1 Sie suchen bei Bedarf die professionelle oder interprofessionelle Zusammenarbeit.

C2 Sie teilen bei Bedarf ihre Kenntnisse und ihr Wissen effektiv und umfassend mit VertreterInnen anderer Berufe.

C3 Sie vertreten innerhalb unterschiedlichster Teamkonstellationen die Sichtweise der Optometristen.



BSc
Ergotherapie



BSc
Ernährung
und Diätetik



BSc
Hebamme



BSc
Pflege



BSc
Physiotherapie



BSc
MTR



MSc
Osteopathie



LEADER/IN

D1 Sie füllen ihre Rolle als Erstansprechpartner für PatientInnen mit Seh- und Augenproblemen sowie für Angehörige anderer Gesundheitsberufe umfassend und effizient aus.

D2 Sie arbeiten bei der Evaluation und Implementierung von evidenzbasierten Qualitätsstandards der Optometrie mit, erkennen Innovationsbedarf und handeln entsprechend.

D3 Sie arbeiten mit grossem professionellen Selbstverständnis und hoher Effizienz und berücksichtigen dabei ihre eigene Gesundheit, ihre Ressourcen sowie die berufsethischen Prinzipien.

D4 Sie sind fähig, einen optometrischen Betrieb beziehungsweise eine optometrische Praxis aufzubauen und selbstständig zu leiten.

D5 Sie nehmen die fachliche Leitung professionell wahr und führen neue Konzepte in der Optometrie ein.



BSc
Ergotherapie



BSc
Ernährung
und Diätetik



BSc
Hebamme



BSc
Pflege



BSc
Physiotherapie



BSc
MTR



MSc
Osteopathie



HEALTH ADVOCATE

E1 Sie sensibilisieren die Bevölkerung, wie sie die visuelle Leistungsfähigkeit und die Augengesundheit erhalten kann.

E2 Sie versorgen alle Bevölkerungsgruppen, unabhängig von sozialen Faktoren wie zum Beispiel Alter oder Ethnie.

E3 Sie unterstützen PatientInnen, sich im Gesundheitssystem zu orientieren.

E4 Sie betreuen und beraten augengesunde PatientInnen ohne Sehhilfebedarf entsprechend deren Symptomen, Beschwerden oder Bedürfnissen unabhängig und objektiv.



BSc
Ergotherapie



BSc
Ernährung
und Diätetik



BSc
Hebamme



BSc
Pflege



BSc
Physiotherapie



BSc
MTR



MSc
Osteopathie



SCHOLAR

F1 Sie verstehen relevante wissenschaftliche Erkenntnisse und Forschungsergebnisse und wenden diese in der Praxis an.

F2 Sie fördern als Lehrende die Aus- und Weiterbildung von KollegInnen, Studierenden und weiteren involvierten Gruppen.

F3 Sie erkennen den Bedarf an persönlicher Fort- und Weiterbildung im Bereich der Optometrie und ergreifen entsprechende Massnahmen.



BSc
Ergotherapie



BSc
Ernährung
und Diätetik



BSc
Hebamme



BSc
Pflege



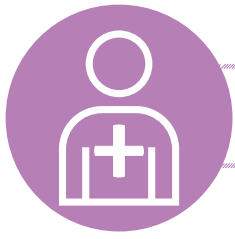
BSc
Physiotherapie



BSc
MTR



MSc
Osteopathie



PROFESSIONAL

G1 Sie arbeiten unabhängig und übernehmen die Verantwortung für ihre Entscheidungen im Bereich klinischer Diagnose und Versorgung.

G2 Sie nehmen ihre Rolle als einer der Erstansprechpartner für Seh- und Augenprobleme zum Wohle der PatientInnen wahr und passen diese den aktuellen Bedürfnissen der Bevölkerung an.

G3 Sie berücksichtigen die fachlichen und ethischen Richtlinien des Europäischen Rates der Optometrie und übernehmen Veränderungen und neue Erkenntnisse in ihre Praxis. Sie folgen bei ihrer Arbeit der nationalen Gesetzgebung.

G4 Sie planen und arbeiten so, dass sie ihre Aufgabe langfristig erfüllen können. Sie übernehmen Verantwortung sowohl für die eigene Gesundheit wie auch für diejenige von KollegInnen und weiteren Mitarbeitenden.



BSc
Ergotherapie



BSc
Ernährung
und Diätetik



BSc
Hebamme



BSc
Pflege



BSc
Physiotherapie



BSc
MTR



MSc
Osteopathie



EXPERTE/EXPERTIN

A1 Sie übernehmen die Verantwortung für die professionelle präventive, therapeutische, rehabilitative, palliative und terminale Pflege entlang des Pflegeprozesses von Personen und ihren Angehörigen in allen Alterskategorien und über die gesamte Lebensspanne, wobei sie zu jedem Zeitpunkt deren Sicherheit und Würde gewährleisten.

A2 Sie gewährleisten in intra- und interprofessionellen Teams die Kontinuität und die Qualität der Pflege für die PatientInnen und die Angehörigen.

A3 Sie unterstützen die PatientInnen und die Angehörigen in ihrem Selbstmanagement und ihrer Selbstwirksamkeit. Sie beraten und begleiten sie in der Gesundheitsförderung, in der Prävention und bei der Behandlung gemäss aktuellen wissenschaftlichen Erkenntnissen in Übereinstimmung mit den ethischen Grundsätzen des Berufs.

A4 Sie stützen das eigene professionelle Handeln auf die beweiskräftigsten wissenschaftlichen Erkenntnisse, fördern den Transfer von Forschungsergebnissen in die Praxis und leiten praxisrelevante Forschungsfragen aus ihrer beruflichen Tätigkeit ab.

A5 Sie ergreifen in Krisen und Katastrophenfällen eigenverantwortlich lebenserhaltende Sofortmassnahmen.

A6 Sie gestalten eine Vertrauensbeziehung zu PatientInnen und Angehörigen und nehmen alle professionellen Handlungen innerhalb des Pflegeprozesses in einer empathischen, bedarfsentsprechenden und fürsorglichen Haltung wahr.



BSc
Ergotherapie



BSc
Ernährung
und Diätetik



BSc
Hebamme



BSc
Optometrie



BSc
Physiotherapie



BSc
MTR



MSc
Osteopathie



KOMMUNIKATOR/IN

B1 Sie bauen mit einer situations- und adressatengerechten Kommunikation eine professionelle und partnerschaftliche Vertrauensbeziehung zu den PatientInnen und zu den Angehörigen auf.

B2 Sie tragen im intra- oder interprofessionellen Team zu einem gemeinsamen Verständnis von Pflegesituationen bei, erkennen Konfliktpotenzial frühzeitig und unterstützen Konfliktlösungen.

B3 Sie dokumentieren den Pflegeprozess vollständig und systematisch, um die Sicherheit der PatientInnen und die Kontinuität der Pflege zu gewährleisten.

B4 Sie kommunizieren mündlich und schriftlich adressatengerecht und professionell mit PatientInnen, Angehörigen sowie mit allen beteiligten Fachpersonen.



BSc
Ergotherapie



BSc
Ernährung
und Diätetik



BSc
Hebamme



BSc
Optometrie



BSc
Physiotherapie



BSc
MTR



MSc
Osteopathie



TEAMWORKER/IN

C1 Sie engagieren sich im Rahmen interdisziplinärer und interprofessioneller Pflegeprojekte, um eine qualitativ hochwertige Pflege zu fördern und bereitzustellen. Sie berücksichtigen dabei die ethischen Grundsätze der Pflege und der anderen beteiligten Gesundheitsberufe.

C2 Sie übernehmen die Verantwortung für die Koordination der Pflege und begleiten, unterstützen und führen andere Mitglieder des Pflegeteams.

C3 Sie beteiligen sich an der Entscheidungsfindung in intra- und interprofessionellen Teams. Dabei vertreten sie den Standpunkt der PatientInnen und der Angehörigen und berücksichtigen die Berufsethik und den rechtlichen Rahmen.

C4 Sie bringen ihre beruflichen Kompetenzen in der partnerschaftlichen Zusammenarbeit mit den unterschiedlichen AkteurInnen des Gesundheitssystems, den PatientInnen sowie den Angehörigen für die klinische Beurteilung des interprofessionellen Behandlungsprozesses ein und teilen das eigene Wissen und die eigenen Erfahrungen.



BSc
Ergotherapie



BSc
Ernährung
und Diätetik



BSc
Hebamme



BSc
Optometrie



BSc
Physiotherapie



BSc
MTR



MSc
Osteopathie



LEADER/IN

D1 Sie sind verantwortlich für den Pflegeprozess im Rahmen der allgemeinen institutionellen und rechtlichen Bestimmungen.

D2 Sie beteiligen sich an der systematischen Evaluation der Pflegeleistungen und Qualitätsnormen aufgrund wissenschaftlicher Erkenntnisse und erkennen den Bedarf an Innovationen und Verbesserungen.

D3 Sie setzen Technologien, Instrumente und Qualitätsverfahren kompetent und effizient ein und reflektieren die damit verbundenen Vorteile und Risiken bezüglich Patientensicherheit, Pflegequalität und Datenschutz kritisch.

D4 Sie führen Mitarbeitende unter Berücksichtigung der Delegationsprinzipien und reflektieren das eigene Führungsverhalten kontinuierlich.



BSc
Ergotherapie



BSc
Ernährung
und Diätetik



BSc
Hebamme



BSc
Optometrie



BSc
Physiotherapie



BSc
MTR



MSc
Osteopathie



HEALTH ADVOCATE

E1 Sie setzen sich für die Gesundheit und Lebensqualität der PatientInnen und der Angehörigen ein und engagieren sich für ihre Anliegen, Rechte und Interessen. Sie beachten dabei die ethischen, rechtlichen, politischen und ökonomischen Gegebenheiten in der Pflege.

E2 Sie vermitteln und beraten Individuen und Gruppen zum Zugang zur und Nutzung der Gesundheitsversorgung. Dabei ziehen sie Konzepte und Modelle der Pflege und der interprofessionellen Zusammenarbeit bei.

E3 Sie unterstützen und begleiten PatientInnen und Angehörige darin, gesundheitliche Bedürfnisse zu ermitteln, eine bestmögliche Lebensqualität zu sichern und die vorhandenen Mittel individuell und differenziert einzusetzen, um Funktionseinschränkungen, Behinderungen und Krankheiten vorzubeugen, zu überwinden und/oder mit diesen zu leben.

E4 Sie entwickeln und verbessern Massnahmen zur Gesundheitsförderung und Prävention mit und beteiligen sich an entsprechenden Aktionen im Wissen um die Bedeutung von Gesundheitsförderung und Prävention in der eigenen Tätigkeit.



BSc
Ergotherapie



BSc
Ernährung
und Diätetik



BSc
Hebamme



BSc
Optometrie



BSc
Physiotherapie



BSc
MTR



MSc
Osteopathie



SCHOLAR

F1 Sie vertiefen die eigenen beruflichen Kompetenzen durch Weiterbildungen und unterstützen KollegInnen tätigkeitszentriert mit wissenschaftlich relevanten Erkenntnissen. Sie leisten dadurch einen Beitrag zur Förderung von Lernenden und Studierenden.

F2 Sie ermitteln Probleme in der Pflegepraxis, die sich im Rahmen von Forschungs- und Entwicklungsprojekten angehen lassen, und teilen die eigenen Kenntnisse von Forschungsergebnissen mit dem Team.

F3 Sie verbessern stetig das eigene pflegerische Handeln durch Selbstreflexion und Fremdbeobachtung und nutzen das Erfahrungswissen von PatientInnen und KollegInnen als Lernmöglichkeit.

F4 Sie übernehmen eine aktive Rolle in der Planung und Entwicklung der eigenen Berufskarriere.



BSc
Ergotherapie



BSc
Ernährung
und Diätetik



BSc
Hebamme



BSc
Optometrie



BSc
Physiotherapie



BSc
MTR



MSc
Osteopathie



PROFESSIONAL

G1 Sie leben eine professionelle berufsethische Haltung, reflektieren die eigenen Werte und berücksichtigen die relevanten nationalen Strategien. Sie halten sich an die rechtlichen Vorgaben.

G3 Sie tragen zur Lebensqualität der Menschen und der Gesellschaft bei und setzen sich für eine sorgfältige Verwendung von personellen, finanziellen und ökologischen Ressourcen ein.

G2 Sie repräsentieren den eigenen Beruf kompetent und setzen sich für dessen Stärkung, Positionierung und Weiterentwicklung ein, indem sie die Qualität der Pflegeinterventionen im Gesundheits- und Sozialsystem fördern und den Beruf autonom, fachlich kompetent und verantwortungsbewusst ausführen.

G4 Sie pflegen einen verantwortungsvollen Umgang mit der eigenen Gesundheit und jener der KollegInnen und setzen sich für deren Erhalt durch gesundheitsfördernde und präventive Massnahmen ein.



BSc
Ergotherapie



BSc
Ernährung
und Diätetik



BSc
Hebamme



BSc
Optometrie



BSc
Physiotherapie



BSc
MTR



MSc
Osteopathie



EXPERTE/EXPERTIN

A1 Sie verstehen klinisch relevantes und aktuelles Erfahrungs-, Forschungs- und Kontextwissen aus der Physiotherapiewissenschaft und den Bezugswissenschaften und wenden es bei Personen und Gruppen über die gesamte Lebensspanne an.

A2 Sie führen Funktions-, Bewegungs- und Schmerzanalysen mittels aussagekräftiger Befragungen, Testungen und standardisierter Screening-Verfahren durch, leiten physiotherapeutische Diagnosen auf der Struktur-, Funktions-, Aktivitäts- und Partizipationsebene ab und dokumentieren sie.

A3 Sie führen die physiotherapeutischen Denk-, Entscheidungs-, Handlungs- und Evaluationsprozesse in eigener Verantwortung interaktiv und personenzentriert durch und koordinieren sie.

A4 Sie zeigen während der Untersuchung und Behandlung ausgeprägte Beobachtungsfähigkeiten sowie manuelle Fertigkeiten, Fähigkeiten in der taktil-kinästhetischen Wahrnehmung und die Fähigkeit zur Fazilitation von Bewegung.

A5 Sie gestalten unter Berücksichtigung von Kontraindikationen wirksame und effiziente physiotherapeutische Interventionen. Sie unterstützen unter Einbezug der personenorientierten Ressourcen die PatientInnen/KlientInnen bei der optimalen Teilhabe am Alltagsleben.

A6 Sie unterstützen individuell abgestimmte Veränderungen des Bewegungsverhaltens bei Einzelpersonen und Gruppen mittels körperlicher Aktivität und therapeutischer Übungen in akuten und chronifizierten Situationen.

A7 Sie überprüfen die Wirksamkeit ihrer Interventionen anhand validierter Instrumente.

A8 Sie erkennen Chancen und Grenzen von Technologien und integrieren die Technologien sinnvoll in ihre Berufshandlungen.



BSc
Ergotherapie



BSc
Ernährung
und Diätetik



BSc
Hebamme



BSc
Optometrie



BSc
Pflege



BSc
MTR



MSc
Osteopathie



KOMMUNIKATOR/IN

B1 Sie nutzen das Potenzial der verbalen, nonverbalen und taktilen Kommunikation, um eine vertrauensvolle Beziehung zu den PatientInnen/KlientInnen aufzubauen, und wenden es als unterstützendes Element einer physiotherapeutischen Intervention unter Berücksichtigung relevanter Einflussfaktoren personenzentriert an.

B2 Sie formulieren unter Berücksichtigung der vorhandenen Ressourcen der PatientInnen/KlientInnen gemeinsame physiotherapeutische Ziele und treffen zusammen entsprechende Entscheidungen.

B3 Sie kommunizieren mündlich und schriftlich adressatengerecht, so dass PatientInnen/KlientInnen und ihre Bezugspersonen sowie beteiligte Fachpersonen die klinische Argumentation, die physiotherapeutischen Entscheide und die Resultate der Interventionen verstehen und nachvollziehen können.

B4 Sie gehen zielgerichtet und lösungsorientiert mit Konflikten um und organisieren sich die entsprechende Unterstützung. Sie beherrschen aktuelle Informations- und Kommunikationstechnologien und setzen sie effizient ein.



BSc
Ergotherapie



BSc
Ernährung
und Diätetik



BSc
Hebamme



BSc
Optometrie



BSc
Pflege



BSc
MTR



MSc
Osteopathie



TEAMWORKER/IN

C1 Sie arbeiten respektvoll, lösungsorientiert und gleichberechtigt mit Berufsangehörigen aus dem Gesundheits- und Sozialwesen zusammen, mit dem Ziel einer optimalen Koordination und Versorgung von PatientInnen/KlientInnen.

C2 Sie vertreten Anliegen aus der Perspektive der eigenen Profession konstruktiv und sind sich ihrer Kompetenzen und ihrer Grenzen in der Ausübung ihres Berufs bewusst.



BSc
Ergotherapie



BSc
Ernährung
und Diätetik



BSc
Hebamme



BSc
Optometrie



BSc
Pflege



BSc
MTR



MSc
Osteopathie



LEADER/IN

D1 Sie verantworten den physiotherapie-spezifischen Versorgungsprozess und stellen dabei fließende Übergänge in den definierten Behandlungsketten sicher.

D3 Sie setzen die zur Verfügung stehende Zeit gezielt ein und schaffen ein Gleichgewicht zwischen den Bedürfnissen der PatientInnen/KlientInnen, organisatorischen Anforderungen und persönlichen Ressourcen.

D2 Sie setzen die zur Verfügung stehenden Ressourcen für bewegungsbezogene Gesundheitsförderung und Prävention effektiv ein.



BSc
Ergotherapie



BSc
Ernährung
und Diätetik



BSc
Hebamme



BSc
Optometrie



BSc
Pflege



BSc
MTR



MSc
Osteopathie



HEALTH ADVOCATE

E1 Sie verstehen die Bedeutung und den Einfluss biopsychosozialer Faktoren auf Krankheits- und Gesundheitserleben, Genesungsprozesse und Prävention und integrieren diese in ihre physiotherapeutischen Betrachtungs- und Vorgehensweisen.

E2 Sie erfassen den gegenwärtigen Stand der Gesundheitskompetenz ihres Gegenübers und passen ihre physiotherapeutische Untersuchung und Intervention im Kontext von Diversität und Sprachverständnis entsprechend an.

E3 Sie wenden grundlegende Beratungs- und Ermächtigungskompetenzen (Empowerment) für kurz- und längerfristige Veränderungen des Bewegungs- und Aktivitätsverhaltens bei unterschiedlichen Personen und Personengruppen an.

E4 Sie setzen bewegungs- und aktivitätsspezifische Konzepte in der Prävention, der Gesundheitsförderung sowie der Rehabilitation gezielt ein.

E5 Sie beachten die rechtlichen, politischen und ökonomischen Gegebenheiten in der Physiotherapie und setzen sich für eine sorgfältige Verwendung von personellen, finanziellen und ökologischen Ressourcen ein.

E6 Sie berücksichtigen die fachlichen und ethischen Richtlinien der World Confederation for Physical Therapy (WCPT).



BSc
Ergotherapie



BSc
Ernährung
und Diätetik



BSc
Hebamme



BSc
Optometrie



BSc
Pflege



BSc
MTR



MSc
Osteopathie



SCHOLAR

F1 Sie aktualisieren ihr theoretisches, wissenschaftliches und praktisch-technisches Wissen laufend und transferieren dieses Wissen und neue Erkenntnisse in ihre berufliche Praxis. Sie fördern PatientInnen/KlientInnen, Verantwortung hinsichtlich ihres Bewegungs- und Aktivitätsverhaltens zu übernehmen.

F2 Sie wenden lerntheoretische Strategien zur Förderung des Lernens der PatientInnen/KlientInnen an.



BSc
Ergotherapie



BSc
Ernährung
und Diätetik



BSc
Hebamme



BSc
Optometrie



BSc
Pflege



BSc
MTR



MSc
Osteopathie



PROFESSIONAL

G1 Sie tragen zu einem optimalen Einsatz der physiotherapeutischen Ressourcen und Möglichkeiten im Gesundheitssystem sowie zur Weiterentwicklung der Profession bei.

G2 Sie handeln wirtschaftlich unternehmerisch in der Physiotherapie und im Gesundheitswesen. Sie berücksichtigen, erschliessen und nutzen neue Ressourcen bei innovativen Prozessen und sind sich deren Chancen und Risiken bewusst.

G3 Sie stehen für die Profession Physiotherapie ein und unterstützen aktiv ihre Entwicklung und Positionierung im Gesundheitssystem.



BSc
Ergotherapie



BSc
Ernährung
und Diätetik



BSc
Hebamme



BSc
Optometrie



BSc
Pflege



BSc
MTR



MSc
Osteopathie



EXPERTE/EXPERTIN

A1 Sie erbringen und entwickeln radiologische Dienstleistungen für diagnostische, therapeutische und präventive Zwecke in Partnerschaft mit RadiologInnen, NuklearmedizinerInnen und RadioonkologInnen. Dabei stützen sie sich auf eine klinische Argumentation, die auf guten technischen und klinischen Praktiken und ihren wissenschaftlichen Grundlagen beruht.

A2 Sie beurteilen, ob Untersuchungen und Behandlungen mit Normen und Standards übereinstimmen, fördern die Prävention und managen die Risiken für Patienten, Dritte, Angehörige der Gesundheitsberufe und die Umwelt unter Bezugnahme auf das Strahlenschutzgesetz.

A3 Sie führen Risikomanagementverfahren ein und überprüfen sie regelmässig, indem sie die Risiken für PatientInnen, Dritte, Angehörige der Gesundheitsberufe und sich selbst bei radiologischen Untersuchungen und Behandlungen bewerten, vorhersehen und anwenden.

A4 Als ExpertInnen der medizinischen Radiologie beraten sie Fachleute des Gesundheitswesens und Partner aus der Industrie, basierend auf einer Analyse der Patientenbedürfnisse, unter Verwendung aktueller wissenschaftlicher Erkenntnisse.

A5 Sie evaluieren ihre Berufspraxis und die technischen und pflegerischen Leistungen ihrer Abteilung aus einer interprofessionellen Perspektive mit dem Ziel, die Qualität der Pflege zu verbessern.

A6 Sie treiben in Partnerschaft mit der Industrie, Ärzteschaft und PhysikerInnen technologische Innovationen in der Radiologie voran.

A7 Als StrahlenschutzexpertInnen beraten sie Lizenznehmer und Gesundheitsfachpersonen über die angemessene Anwendung und die Risiken der medizinischen Radiologie.



BSc
Ergotherapie



BSc
Ernährung
und Diätetik



BSc
Hebamme



BSc
Optometrie



BSc
Pflege



BSc
Physiotherapie



MSc
Osteopathie



KOMMUNIKATOR/IN

B1 Sie wenden eine an die behandelte Person und ihre Umgebung angepasste Kommunikation an, im Einklang mit der radiologischen, klinischen Situation und der interprofessionellen Betreuungsstrategie.

B2 Sie stellen sicher, dass PatientInnen die Anforderungen klinischer radiologischer Verfahren und klinischer Forschungsprotokolle verstehen, einschliesslich der freien Zustimmung (ausdrücklich, implizit, mutmasslich) von PatientInnen.

B3 Sie entwickeln und verwalten Systeme zur Bildverarbeitung, -verwaltung, -archivierung sowie -verbreitung und beherrschen die entsprechenden Informations- und Kommunikationstechnologien.



BSc
Ergotherapie



BSc
Ernährung
und Diätetik



BSc
Hebamme



BSc
Optometrie



BSc
Pflege



BSc
Physiotherapie



MSc
Osteopathie



TEAMWORKER/IN

C1 Sie arbeiten mit allen beteiligten Fachleuten zusammen und fördern eine gemeinsame Kultur und einen Teamgeist, der auf Reflexivität, Selbstkritik und gegenseitigem Respekt beruht.

C2 Sie etablieren und implementieren kooperative Prozesse und entwickeln interprofessionelle Projekte, indem sie Partnerschaftsnetzwerke zur Qualitätssicherung und Forschung in der medizinischen Radiologie fördern.

C3 Sie positionieren und fördern ihr Berufsfeld im Austausch und in Partnerschaften mit den verschiedenen patientenzentrierten Gesundheitsberufen.



BSc
Ergotherapie



BSc
Ernährung
und Diätetik



BSc
Hebamme



BSc
Optometrie



BSc
Pflege



BSc
Physiotherapie



MSc
Osteopathie



LEADER/IN

D1 Sie sind verantwortlich für die interne Evaluation und die kontinuierliche Verbesserung der Qualität medizinischer Radiologiedienste. Als Grundlage ziehen sie dabei die Kriterien der Angemessenheit, der Effizienz und der Kostenwirksamkeit heran.

D2 Sie steuern die Inbetriebnahme neuer Geräte und Dienste und stellen dabei sicher, dass diese den Qualitätsstandards entsprechen. Dazu nutzen sie die Informations- und Kommunikationstechnologien und die vorhandenen Ressourcen effizient.

D3 Sie engagieren sich in persönlichen und beruflichen Entwicklungsprogrammen mit Blick auf eine kontinuierliche berufliche Entwicklung (CPD) und eine kontinuierliche Leistungsverbesserung.



BSc
Ergotherapie



BSc
Ernährung
und Diätetik



BSc
Hebamme



BSc
Optometrie



BSc
Pflege



BSc
Physiotherapie



MSc
Osteopathie



HEALTH ADVOCATE

E1 Sie gewährleisten die Sicherheit der PatientInnen im Alltag angesichts des Strahlenrisikos bei diagnostischen und therapeutischen Untersuchungen.

E2 Sie beziehen die Konzepte der Gesundheitsförderung und Prävention in ihre Berufspraxis ein und tragen zu deren Weiterentwicklung bei.

E3 Sie integrieren die Grundsätze und Verfahren des Risikomanagements in ihre Berufspraxis und tragen zu deren Weiterentwicklung bei. Dafür wenden sie ihr Fachwissen über die Auswirkungen ionisierender Strahlung und sonstiger physikalischer Mittel an.

E4 Sie fördern Informations- und Bildungsmassnahmen bei PatientInnen und Akteuren der Zivilgesellschaft sowie die aktive Mitwirkung der Zielgruppen, insbesondere im Rahmen von Präventions- und Vorsorgekampagnen.



BSc
Ergotherapie



BSc
Ernährung
und Diätetik



BSc
Hebamme



BSc
Optometrie



BSc
Pflege



BSc
Physiotherapie



MSc
Osteopathie



SCHOLAR

F1 Sie führen Projekte durch und erzielen Ergebnisse in der anwendungsorientierten Forschung und Entwicklung zur Optimierung von Bestrahlungsdosen und der Bildqualität und übertragen diese auf die radiologische Praxis.

F2 Sie analysieren wissenschaftlich fundiert das aus Forschung und Literatur gewonnene Wissen und arbeiten an der Integration der Daten, um neue Kompetenzen zu erwerben.

F3 Sie nehmen eine reflexive Haltung ein, die es ermöglicht, berufsspezifische Problemstellungen zu identifizieren, für deren Lösung anwendungsorientierte Forschungs- und Entwicklungsprojekte erforderlich sind.

F4 Sie entwickeln und wenden eigenständige und gemeinsame Strategien des Lernens und der beruflichen Entwicklung an.

F5 Sie antizipieren und eignen sich die Kenntnisse, Fähigkeiten und Kompetenzen an, die erforderlich sind für die ständigen technologischen Innovationen in der medizinischen Radiologie. Dabei nehmen sie eine proaktive Haltung ein, die das lebenslange Lernen fördert.



BSc
Ergotherapie



BSc
Ernährung
und Diätetik



BSc
Hebamme



BSc
Optometrie



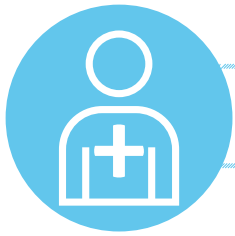
BSc
Pflege



BSc
Physiotherapie



MSc
Osteopathie



PROFESSIONAL

G1 Sie entwickeln reflektiv eine ethische Haltung, die die Rechte der PatientInnen und die Berufsethik verbindet. Dabei beziehen sie die entsprechenden Rechtsgrundlagen mit ein.

G2 Sie engagieren sich als Fachpersonen und übernehmen Verantwortung als Akteure des Gesundheitssystems gegenüber den PatientInnen und ihren Angehörigen, anderen Gesundheitsfachpersonen und der Gesellschaft.

G3 Sie entwickeln eine Berufspraxis, die auf die Bedürfnisse und Erwartungen der PatientInnen ausgerichtet ist und auf der klinischen Beurteilung der Person beruht, um die Behandlung und die Bildgebung zu diagnostischen und therapeutischen Zwecken zu bestimmen.



BSc
Ergotherapie



BSc
Ernährung
und Diätetik



BSc
Hebamme



BSc
Optometrie



BSc
Pflege



BSc
Physiotherapie



MSc
Osteopathie

MSc OSTEOPATHIE



EXPERTE/EXPERTIN

A1 Sie sind fähig, vor dem Erstellen einer osteopathischen Diagnose als ExpertenInnen für funktionelle Störungen des Organismus eine Differential- oder Ausschlussdiagnose zu stellen.

A2 Sie wahren die Sicherheit der PatientInnen, indem eine Behandlungssache gewählt wird, die an die PatientInnen angepasst ist und das osteopathische Konzept berücksichtigt.

A3 Sie betrachten die Behandlung von funktionellen Störungen der verschiedenen festgestellten osteopathischen Beeinträchtigungen einer Person aus einer ganzheitlichen Sicht.



BSc
Ergotherapie



BSc
Ernährung
und Diätetik



BSc
Hebamme



BSc
Optometrie



BSc
Pflege



BSc
Physiotherapie



BSc
MTR



KOMMUNIKATOR/IN

B1 Sie informieren die PatientInnen im Sinne einer optimalen Betreuung über die verschiedenen therapeutischen Optionen, die am besten für sie geeignet sind.

B2 Sie verwenden auf einer interdisziplinären und interprofessionellen Ebene eine gemeinsame wissenschaftliche Sprache.

B3 Sie kommunizieren Ergebnisse der osteopathischen Forschung an die betroffenen Fachleute, um das Wissen und die berufliche Praxis zu optimieren.



BSc
Ergotherapie



BSc
Ernährung
und Diätetik



BSc
Hebamme



BSc
Optometrie



BSc
Pflege



BSc
Physiotherapie



BSc
MTR



TEAMWORKER/IN

C1 Sie sind fähig, auf der interdisziplinären als auch der interprofessionellen Ebene zusammenzuarbeiten und zu delegieren und dabei die Grenzen der Kompetenzen aller Beteiligten zu berücksichtigen.

C3 Sie integrieren die Ergebnisse innovativer Projekte, um multidisziplinäre Ansätze zu entwickeln und eine optimale Versorgungsqualität für die PatientInnen zu gewährleisten.

C2 Sie analysieren Problemstellungen auf einer interprofessionellen und interdisziplinären Ebene und in Zusammenarbeit mit den Fachpersonen der dazugehörigen Bereiche, um zu ihrer Lösung beizutragen.

C4 Sie integrieren sich in interdisziplinäre oder interprofessionelle Teams, um aktiv zum Aufbau des Teamgeistes beizutragen.



BSc
Ergotherapie



BSc
Ernährung
und Diätetik



BSc
Hebamme



BSc
Optometrie



BSc
Pflege



BSc
Physiotherapie



BSc
MTR



LEADER/IN

D1 Sie können eine osteopathische Pflegeabteilung und/oder ein Behandlungsteam in einer Praxis managen.

D3 Sie erarbeiten ein Qualitätssystem und Verfahren zur Qualitätssicherung in einer Pflegeabteilung und/oder einer privaten Praxis und überwachen ihre Umsetzung.

D2 Sie kennen die rechtlichen Bestimmungen, denen die osteopathische Berufspraxis unterworfen ist, und wissen, welche Voraussetzungen für eine Bewilligung zur Berufsausübung, zur Praxiseröffnung und zum Praxisbetrieb erfüllt sein müssen.



BSc
Ergotherapie



BSc
Ernährung
und Diätetik



BSc
Hebamme



BSc
Optometrie



BSc
Pflege



BSc
Physiotherapie



BSc
MTR



HEALTH ADVOCATE

E1 Sie sind fähig produktive, effiziente, realistische und angemessene Beratungsinhalte zu vermitteln, um die Lebensführung der PatientInnen und die strukturelle Integrität des Körpers zu stärken oder zu verbessern.

E2 Sie implementieren die Strategien zur Gesundheitsförderung und Krankheitsprävention für PatientInnen oder Familien.

E3 Sie nutzen neueste Forschungsergebnisse zur Verbesserung der Patientengesundheit.



BSc
Ergotherapie



BSc
Ernährung
und Diätetik



BSc
Hebamme



BSc
Optometrie



BSc
Pflege



BSc
Physiotherapie



BSc
MTR



SCHOLAR

F1 Sie beteiligen sich an Forschungsprojekten, die auf die berufliche Praxis ausgerichtet sind.

F2 Sie erweitern das Wissen durch die Umsetzung einer persönlichen Strategie für Weiterbildung und lebenslanges Lernen.

F3 Sie nutzen unterrichtete pädagogische Werkzeuge mit einem reflexiven Ziel für die Bewertung von Osteopathie-AssistentInnen (Assistenzzeit).



BSc
Ergotherapie



BSc
Ernährung
und Diätetik



BSc
Hebamme



BSc
Optometrie



BSc
Pflege



BSc
Physiotherapie



BSc
MTR



PROFESSIONAL

G1 Sie respektieren in der eigenen Berufspraxis die allgemeinen und berufsethischen Grundsätze gegenüber PatientInnen und ihren Angehörigen sowie den KollegInnen und der Gesellschaft.

G2 Sie analysieren und bewerten Probleme im Zusammenhang mit der klinischen Praxis, um relevante Lösungen vorzuschlagen, die den Bedürfnissen und Erwartungen der Gesellschaft entsprechen.

G3 Sie nehmen an der Entwicklung des osteopathischen Berufsstandes entsprechend den Bedürfnissen und Erwartungen der PatientInnen und der Entwicklung der Gesellschaft teil, um die Führung im Bereich der osteopathischen Expertise zu bewahren.



BSc
Ergotherapie



BSc
Ernährung
und Diätetik



BSc
Hebamme



BSc
Optometrie



BSc
Pflege



BSc
Physiotherapie



BSc
MTR

ANHANG



BSc
Hebamme

Begriffserklärungen für den BSc Hebamme

Frau, Kind und Familie : damit gemeint sind Frau (von der Menarche bis zur Menopause), Ungebo-
renes, Neugeborenes, Kind bis zum ersten Lebensjahr, Partner/Partnerin, Paar, Familie und der Frau
nahestehende Personen.

Phase der Mutterschaft/Perinatale Phase/perinatal umfasst die präkonzeptionelle Zeit, Schwanger-
schaft, Geburt, Wochenbett, Rückbildung und dauert bis zum Abschluss des ersten Lebensjahres des
Kindes oder bis zum Ende der Stillzeit.

Die reproduktive Phase (von der Menarche bis zur Menopause) umfasst die Lebensabschnitte mit
frauenspezifischen Gesundheitsveränderungen.

Publikation der Fachkonferenz Gesundheit der Fachhochschulen Schweiz.



Fachkonferenz Gesundheit
der Fachhochschulen der Schweiz

Conférence Spécialisée Santé
des Hautes écoles spécialisées suisses

Copyright © Juli 2021 by FKG-CSS